



UNIVERSITÀ
DEGLI STUDI
FIRENZE
SPIN-OFF APPROVATO



iBioNet
intelligent Bioenergy Network

Progetto Integrato di Filiera

"Dall'Appennino al mare: Energia toscana al 100%"

REPORT attività sottomisura 16.2

"Cippato & Cippatino"



Intervento realizzato con il cofinanziamento FEASR
del Piano di Sviluppo Rurale 2014-2020 della Regione Toscana
Sottomisura 16.2 - Bando PIF



Regione Toscana





Azione progettuale 9

Sviluppo sistemi elettronici per la tracciabilità della filiera

In questa azione è stato sviluppato un nuovo servizio di tracciatura di origine dei prodotti forestali, che permette di conoscere l'esatta provenienza del carico destinato all'impianto servito.

Il processo di tracciatura si compone di un sistema gps installato sul mezzo di trasporto, che riesce a fornire in tempo reale l'esatto percorso dal punto di carico alla destinazione.

Tale sistema è stato realizzato e testato, nell'ambito del progetto, da iBioNet s.r.l., prendendo un sistema gps satellitare a basso costo (GPS Tracker) per la rilevazione della posizione e la successiva trasmissione dei dati. Questi dati vengono trasmessi ad una specifica piattaforma web (www.ibionet.eu) su cui è possibile visualizzare, tramite una pagina dedicata all'interno del sito, l'origine del prodotto ed eventuali trasformazioni intermedie subite.

Il sistema gps viene collegato all'interno del mezzo di trasporto (camion) dell'operatore, questo, come detto in precedenza, permette la localizzazione e la tracciatura del tragitto che l'operatore compie dalla zona di carico del prodotto fino alla consegna nel luogo stabilito dal compratore (impianto servito).

Questo sistema risulta, inoltre, molto utile per verificare accessi a specifici nodi della filiera durante il percorso, come ad esempio possono essere piattaforme logistiche o impianti per la produzione di energia.

Il sistema di tracciatura creato, e chiamato *iBioNet-Way*, si qualifica, con riferimento agli obblighi di legge della "due diligence", come sistema di tracciabilità della materia prima, e nel caso specifico, come sistema di provenienza dei materiali legnosi.

In conclusione, possiamo affermare che il sistema di tracciatura iBioNet-Way è un sistema a basso costo che mira a qualificare ulteriormente le produzioni e le imprese locali fornendo in tempo reale dati su provenienza, ma anche su effetti ambientali locali, indotti da tali produzioni di filiera corta.

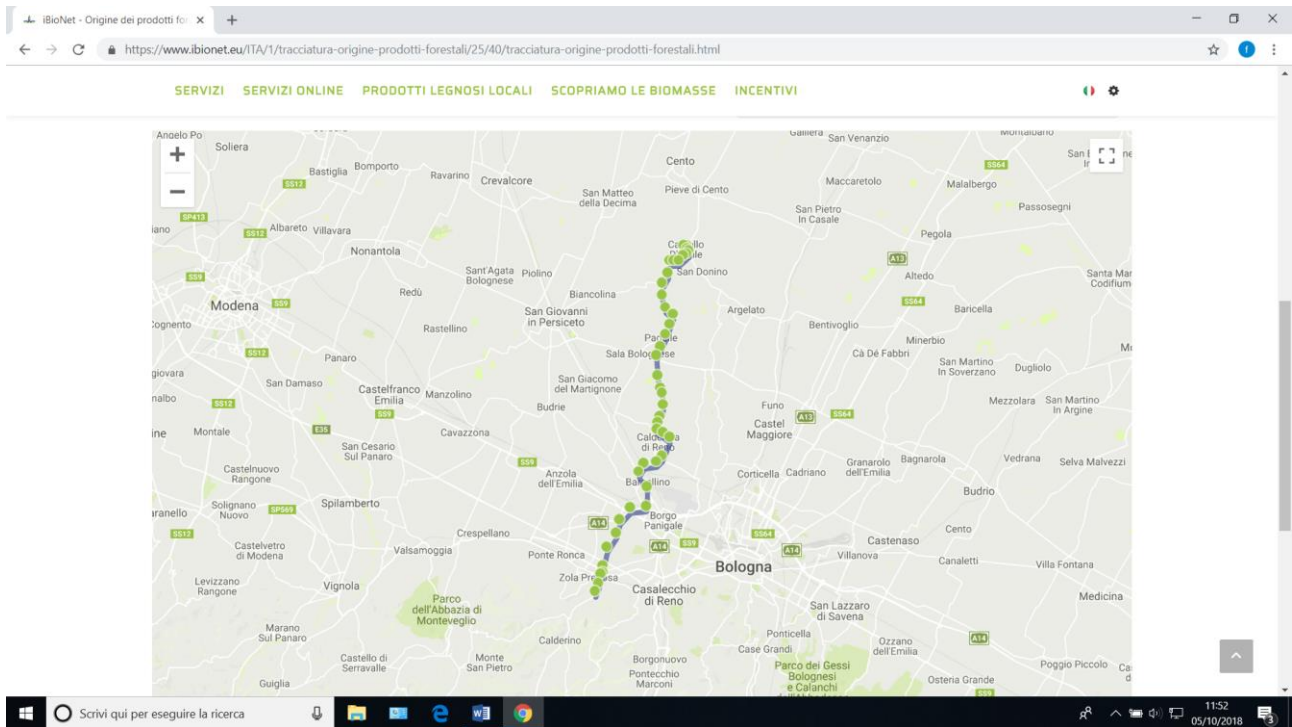


Figura 1. Esempio di visualizzazione del percorso dell'operatore tramite tracciatura gps visualizzabile sul sito www.ibionet.eu.

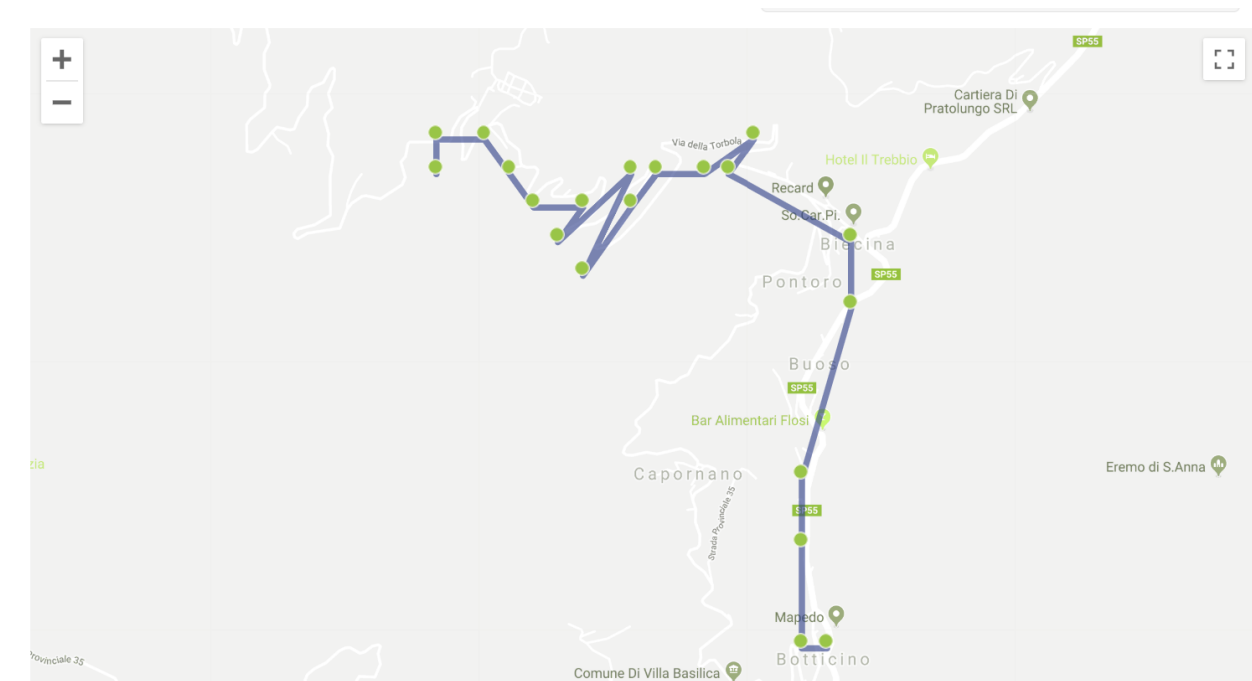


Figura 2. Esempio di visualizzazione del percorso dell'operatore tramite tracciatura gps visualizzabile sul sito www.ibionet.eu.